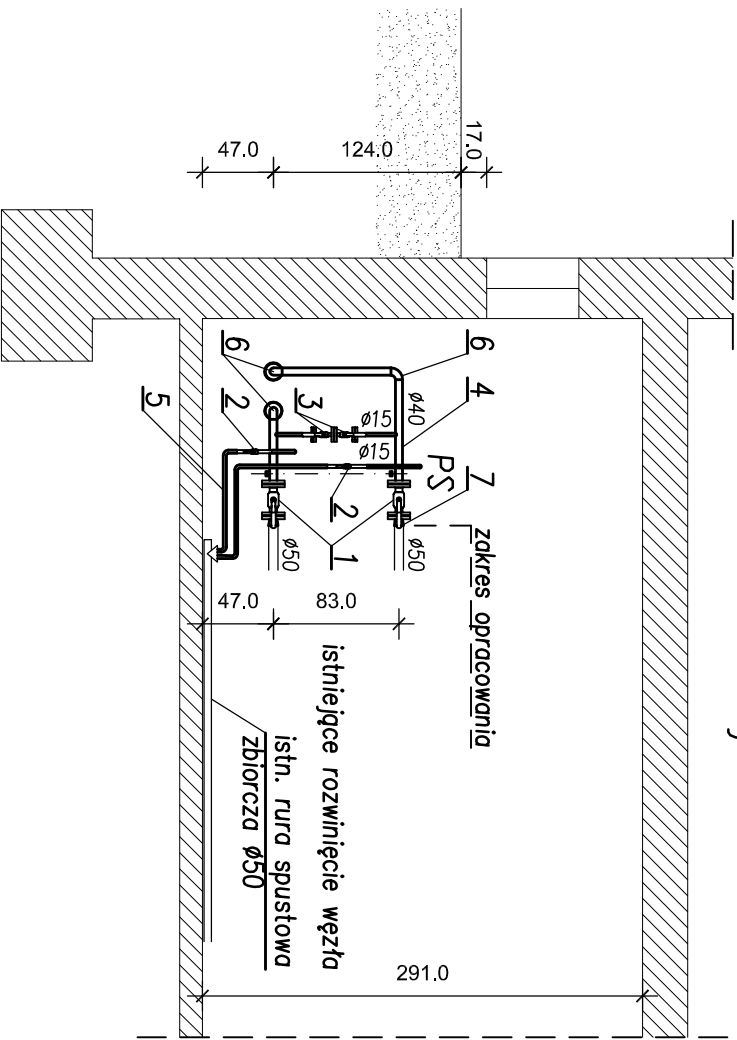


Przekrój A–A



- Zestawienie materiałów
1. Zawór odcinający kotłorzowy DN40, PN25 – 2 szt
 2. Zawór odcinający do wspawania DN15, PN25 – 2 szt
 3. Zawór odcinający kotłorzowy DN15, PN25 – 2 szt
 4. Rura stalowa ze szwem 48,3x2,6 mm – 2,5 m
 5. Rura stalowa ze szwem 21,3x2,0 mm – 3,0 m
 6. Kolana hamburskie 48,3x2,6 mm 90st. – 3 szt.
 7. Redukcja stalowa 60,3/48,3 mm – 2 szt.
 8. Izolacja rurociągów 48,3x2,6 mm otulinami PUR, gr. 30 mm z płaszczem PCV – 2,5 m
 9. Izolacja kolan 48,3x2,6 mm otulinami PUR, gr. 30 mm z płaszczem PCV – 3 szt

PS – podpora stała

INWESTOR:	Koluszkowskie Przedsiębiorstwo Gospodarki Komunalnej Sp. z o.o. 95-040 Koluszki, ul. Mickiewicza 4			SKALA:
TEMAT	Przebudowa oraz budowa sieci i przyłączy ciepłowniczych z rur preizolowanych do istniejącego i projektowanych budynków przy ul. Sikorskiego w Koluszkach			1:50
INWESTYTOR:	WEJŚCIE RUROCIĄGÓW DO POM. WĘZŁA CIEPLNEGO - SIKORSKIEGO 9			NR RYSUNKU:
TREŚĆ RYSUNKU:	IMIE I NAZWISKO: 12			PODPIS:
PROJEKTOWAŁ:	A. Goleniewski	NR UPRAWNIEN:	DATA:	PODPIS:
SPRAWDZIŁ:	P. Bobrowski	LOD/2339/ PWBS/14	07.2019	
OPRACOWAŁ:	M. Studziński	MAZ/0201/ POOS/07	07.2019	